

# BRUSSÉ

---

# VASTGOED



**Burgemeester van Haarenlaan 1522, 3117 ZC Schiedam**  
**Vraagprijs € 649.000,-- kosten koper**

Brussé Vastgoed  
Nassaulaan 90  
3116 EX Schiedam  
Tel: 010 4270454  
Mob: 0650270908  
[www.brussevastgoed.com](http://www.brussevastgoed.com)  
[info@brussevastgoed.com](mailto:info@brussevastgoed.com)

## OMSCHRIJVING

Riant wonen in dit hoek herenhuis van maar liefst 727 m<sup>3</sup> verdeeld over vier woonlagen. Het royale hoekhuis met 166 m<sup>2</sup> woonoppervlakte beschikt over een lichte woonkamer met extra hoog plafond, groot dakterras, inpandige garage, luxe keuken, vier slaapkamers en twee moderne badkamers. Het huis is in 2018 zorgvuldig en stijlvol gerenoveerd met een hoogwaardig afwerkingsniveau en veel gebruik van natuursteen.

Gelegen in de kindvriendelijke wijk Schiedam-West met school-, speel- en sportfaciliteiten op loopafstand. De woning grenst aan de Poldervaart waar volop gewandeld en gefietst kan worden. Binnen vijf minuten bent u met de fiets in hartje Schiedam met een scala aan leuke restaurants, trendy cafés en gezellige terrasjes. De ligging is uiterst gunstig direct naast de A4, er zijn openbaar vervoer voorzieningen op loopafstand zoals de bus en het metrostation Vijfsluizen.

## BEGANE GROND

Ruime entree met marmeren vloer, aan de rechterzijde stijlvolle garderobekast op maat gemaakt, ontspanning/hobbyruimte met computer en televisieaansluiting, via de hal toegang naar ruime inpandige garage welke voorzien is van een elektrisch bedienbare deur met afstandsbediening, kastruimte en granieten vloer. Uitgebreide meterkast met zestien groepen, in marmer uitgevoerde toiletruimte met zwevend toilet en fontein, extra ruimte in natuursteen onder de trap gelegen met diverse mogelijkheden zijn via de linkerzijde te bereiken, trapopgang naar eerste verdieping.

## EERSTE VERDIEPING

Via de trap naar woonverdieping komt u direct in de eetkamer met toegang naar aan de achterzijde gelegen woonkamer met extra hoog plafond en grote hoge raampartijen wat zorgt voor veel extra licht in de living, toegang via schuifpui naar het diepe zonnige dakterras gelegen op het zuidwesten hier kunt u van 's ochtends vroeg tot 's avonds laat genieten van de zon. Het aangrenzende zit en eet-gedeelte van de kamer sluiten door de open indeling van deze ruimte fijn aan op de open keuken, de brede hoogwaardig luxe afgewerkte keuken is opgedeeld in meerdere gedeeltes.

De linkerzijde aan de wand is uitgerust met Siemens inbouwapparatuur, oven, stoomoven, magnetron, inbouw koffiezetapparaat, ruime koelkast, ruime vrieskast en kastruimte. In het middengedeelte twee openslaande deuren, het moderne kookeiland biedt door zijn grote laden zeer veel bergruimte, granieten werkblad met inductiekookplaat, rvs-eilandschouw en zitgedeelte met krukken.

De rechterzijde aan de wand is uitgerust met hoogglans kasten, werkblad van graniet, Miele vaatwasmachine, rvs-spoelbak met Quooker kokendwaterkraan.

De gehele 1e verdieping is voorzien van een natuurstenen vloer (graniet)

Vanuit de woonverdieping is er een directe doorgang naar de trap richting de tweede verdieping.

Brussé Vastgoed  
Nassaulaan 90  
3116 EX Schiedam  
Tel: 010 4270454  
Mob: 0650270908  
[www.brussevastgoed.com](http://www.brussevastgoed.com)  
[info@brussevastgoed.com](mailto:info@brussevastgoed.com)

## TWEEDE VERDIEPING

Ruime overloop met links de technische ruimte-/ wasruimte met opstelplaats wasmachine en droger, opstelling cv-installatie, mechanische ventilatie unit en bergruimte. Deze verdieping is verder ingericht als luxe slaapvertrek met aan de voorzijde gelegen master bedroom welke uitgerust is met een op maat gemaakte garderobekast in de wand geïntegreerd. De open badkamer is ruim en luxe van opzet met een zeer luxe afwerkingsniveau. Op maat gemaakt wastafelmeubel met waskommen, designkranen, spiegelwand met verlichting en afgewerkt met handgemaakte mozaïektegels. De toiletruimte met zwevend toilet en inloopdouche zijn geheel uitgevoerd in marmer. De badkamer is voorzien van een regendouche en handdouche met thermostaatkraan en vloerverwarming.

## DERDE VERDIEPING

Op deze verdieping bevinden zich drie ruime lichte slaapkamers en een tweede badkamer. Via de overloop toegang naar de geheel betegelde badkamer voorzien van douche met thermostaatkraan, glazen deur, zwevend toilet, fontein en marmeren vloer. Aan de achterzijde bevindt zich een slaapkamer, twee slaapkamers zijn gelegen aan de voorzijde. Deze gehele verdieping is voorzien van gladde wanden en hoogwaardige kwaliteit vloerbedekking.

## BIJZONDERHEDEN

- meting woonoppervlak en inhoud gebaseerd op NEN 2580-meetinstructie
- gebruiksoppervlak wonen 166 m<sup>2</sup>
- bruto inhoud wonen 727 m<sup>3</sup>
- dakterras zuidwesten ca. 29 m<sup>2</sup>
- gebouwd in 2009
- gelegen op eigen grond
- perceeloppervlak 186 m<sup>2</sup>
- aan de linkerkant van het huis zijn drie extra parkeerplaatsen gerealiseerd
- kwalitatief hoogstaand en onderhoudsarm materiaalgebruik
- slaapkamers en trappen voorzien van luxe zachte vloerbedekking
- veel bergruimte in de op maat gemaakte kasten
- volledig en hoogwaardig geïsoleerd huis
- dubbele beglazing, mechanische ventilatie en vloerverwarming
- verwarming en warm water via cv-combiketel
- uitgebreid camerasysteem

Vraagprijs

€ 649.000, -- kosten koper

Oplevering: In overleg.

Deze informatie is door ons met de nodige zorgvuldigheid samengesteld. Onzerzijds wordt geen enkele aansprakelijkheid aanvaard voor enige onvolledigheid, onjuistheid of anderszins, dan wel de gevolgen daarvan. Alle opgegeven maten en oppervlakten zijn indicatief

Brussé Vastgoed  
Nassaulaan 90  
3116 EX Schiedam  
Tel: 010 4270454  
Mob: 0650270908  
[www.brussevastgoed.com](http://www.brussevastgoed.com)  
[info@brussevastgoed.com](mailto:info@brussevastgoed.com)



Brussé Vastgoed  
Nassaulaan 90  
3116 EX Schiedam  
Tel: 010 4270454  
Mob: 0650270908  
[www.brussevastgoed.com](http://www.brussevastgoed.com)  
[info@brussevastgoed.com](mailto:info@brussevastgoed.com)





Brussé Vastgoed  
Nassaulaan 90  
3116 EX Schiedam  
Tel: 010 4270454  
Mob: 0650270908  
[www.brussevastgoed.com](http://www.brussevastgoed.com)  
[info@brussevastgoed.com](mailto:info@brussevastgoed.com)



Brussé Vastgoed  
Nassaulaan 90  
3116 EX Schiedam  
Tel: 010 4270454  
Mob: 0650270908  
[www.brussevastgoed.com](http://www.brussevastgoed.com)  
[info@brussevastgoed.com](mailto:info@brussevastgoed.com)



Brussé Vastgoed  
Nassaulaan 90  
3116 EX Schiedam  
Tel: 010 4270454  
Mob: 0650270908  
[www.brussevastgoed.com](http://www.brussevastgoed.com)  
[info@brussevastgoed.com](mailto:info@brussevastgoed.com)



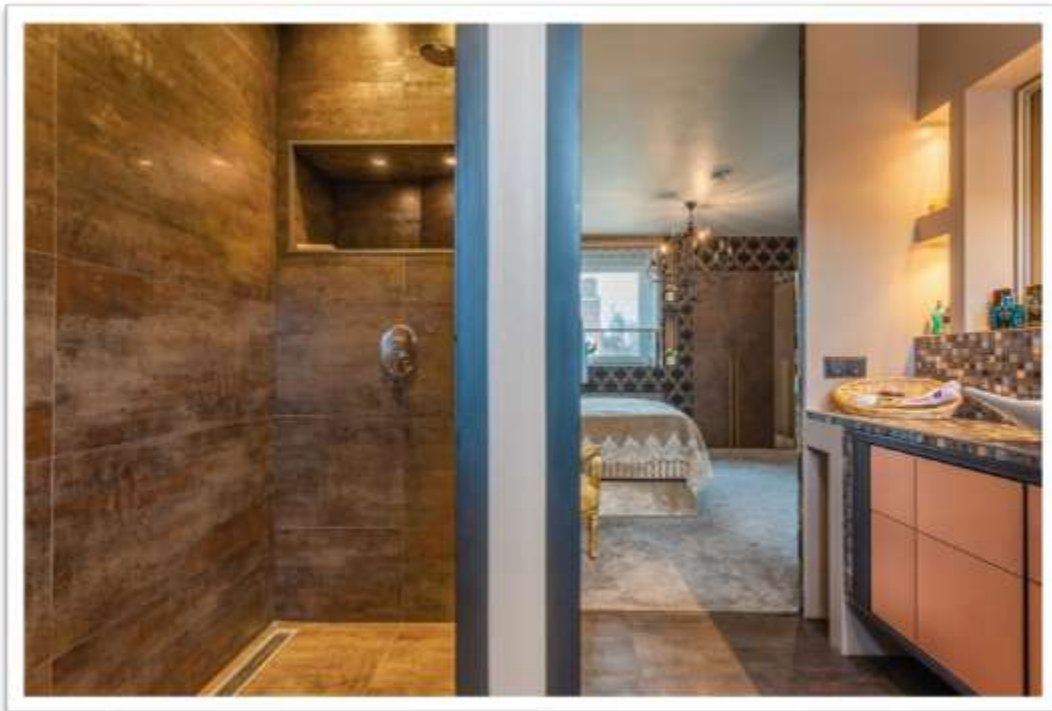
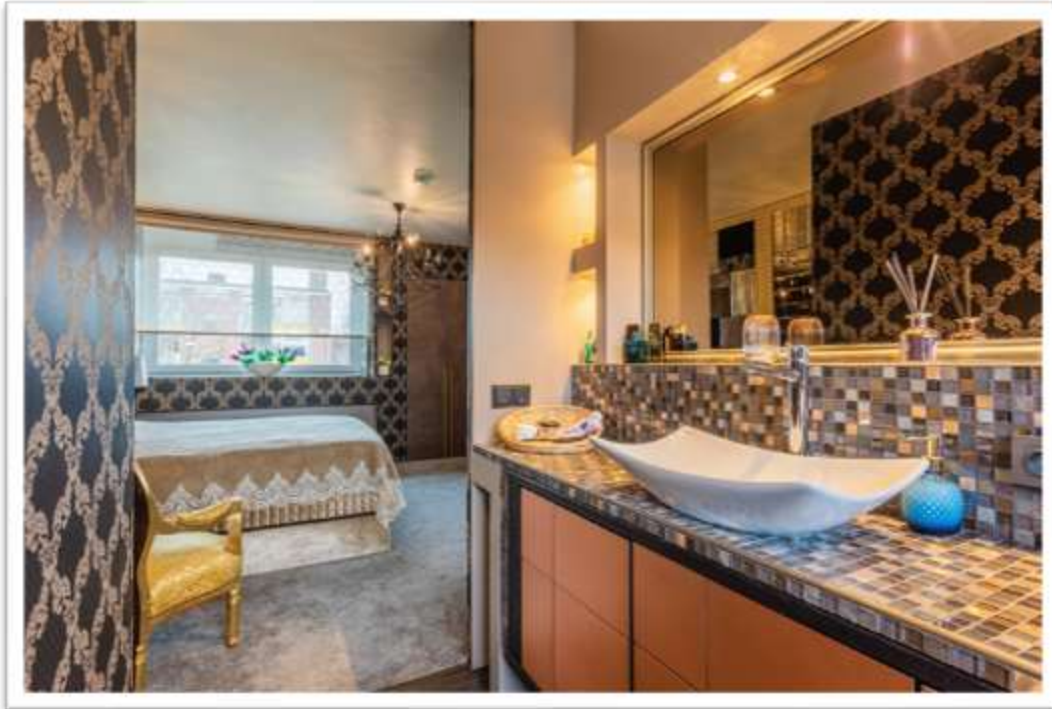


Brussé Vastgoed  
Nassaulaan 90  
3116 EX Schiedam  
Tel: 010 4270454  
Mob: 0650270908  
[www.brussevastgoed.com](http://www.brussevastgoed.com)  
[info@brussevastgoed.com](mailto:info@brussevastgoed.com)





Brussé Vastgoed  
Nassaulaan 90  
3116 EX Schiedam  
Tel: 010 4270454  
Mob: 0650270908  
[www.brussevastgoed.com](http://www.brussevastgoed.com)  
[info@brussevastgoed.com](mailto:info@brussevastgoed.com)



Brussé Vastgoed  
Nassaulaan 90  
3116 EX Schiedam  
Tel: 010 4270454  
Mob: 0650270908  
[www.brussevastgoed.com](http://www.brussevastgoed.com)  
[info@brussevastgoed.com](mailto:info@brussevastgoed.com)



Brussé Vastgoed  
Nassaulaan 90  
3116 EX Schiedam  
Tel: 010 4270454  
Mob: 0650270908  
[www.brussevastgoed.com](http://www.brussevastgoed.com)  
[info@brussevastgoed.com](mailto:info@brussevastgoed.com)





Brussé Vastgoed  
Nassaulaan 90  
3116 EX Schiedam  
Tel: 010 4270454  
Mob: 0650270908  
[www.brussevastgoed.com](http://www.brussevastgoed.com)  
[info@brussevastgoed.com](mailto:info@brussevastgoed.com)

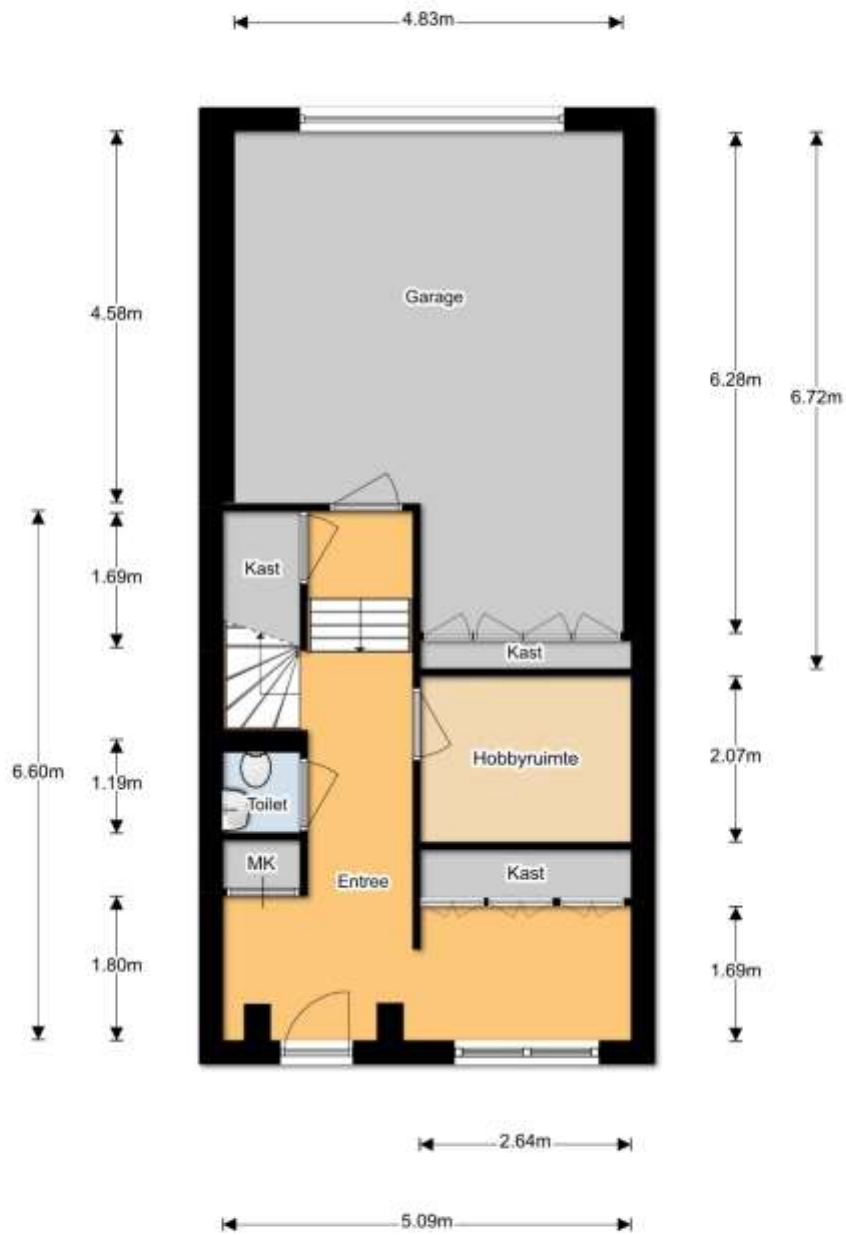




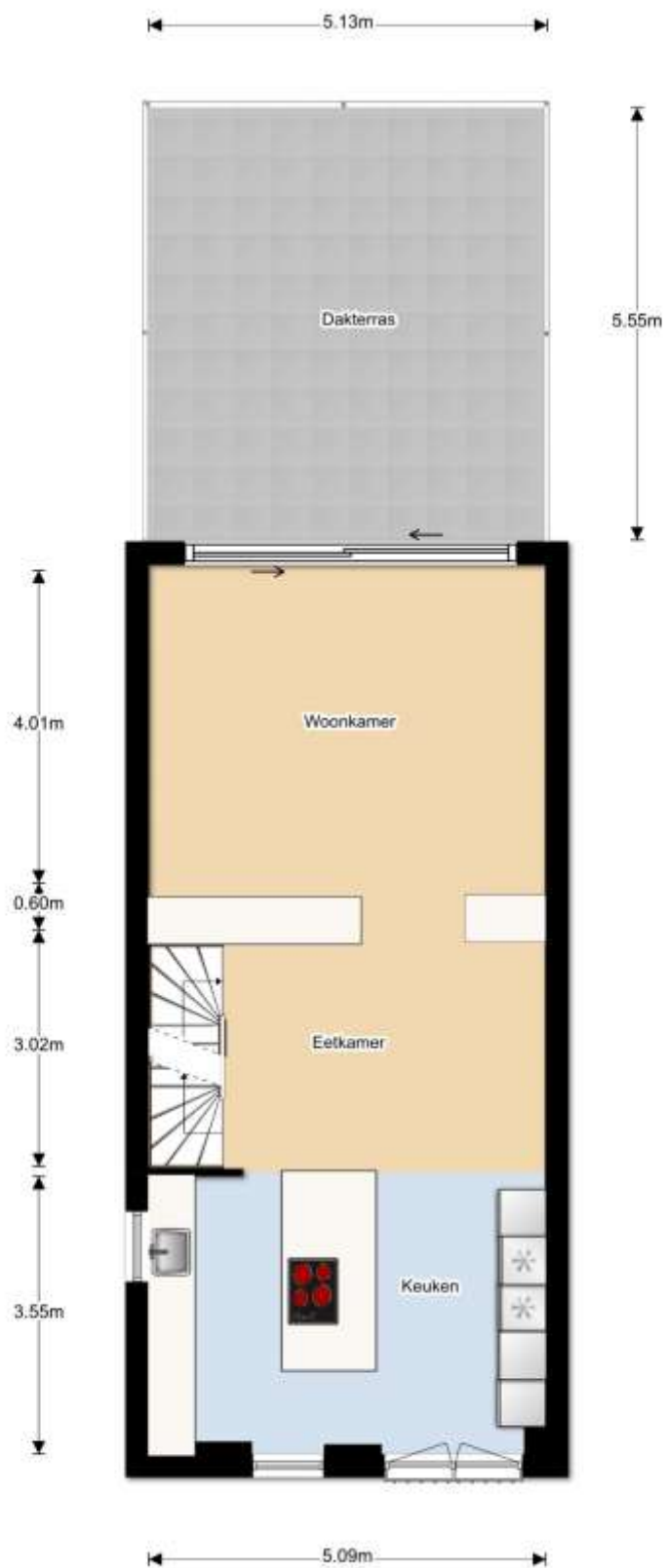
Brussé Vastgoed  
Nassaulaan 90  
3116 EX Schiedam  
Tel: 010 4270454  
Mob: 0650270908  
[www.brussevastgoed.com](http://www.brussevastgoed.com)  
[info@brussevastgoed.com](mailto:info@brussevastgoed.com)



Brussé Vastgoed  
Nassaulaan 90  
3116 EX Schiedam  
Tel: 010 4270454  
Mob: 0650270908  
[www.brussevastgoed.com](http://www.brussevastgoed.com)  
[info@brussevastgoed.com](mailto:info@brussevastgoed.com)

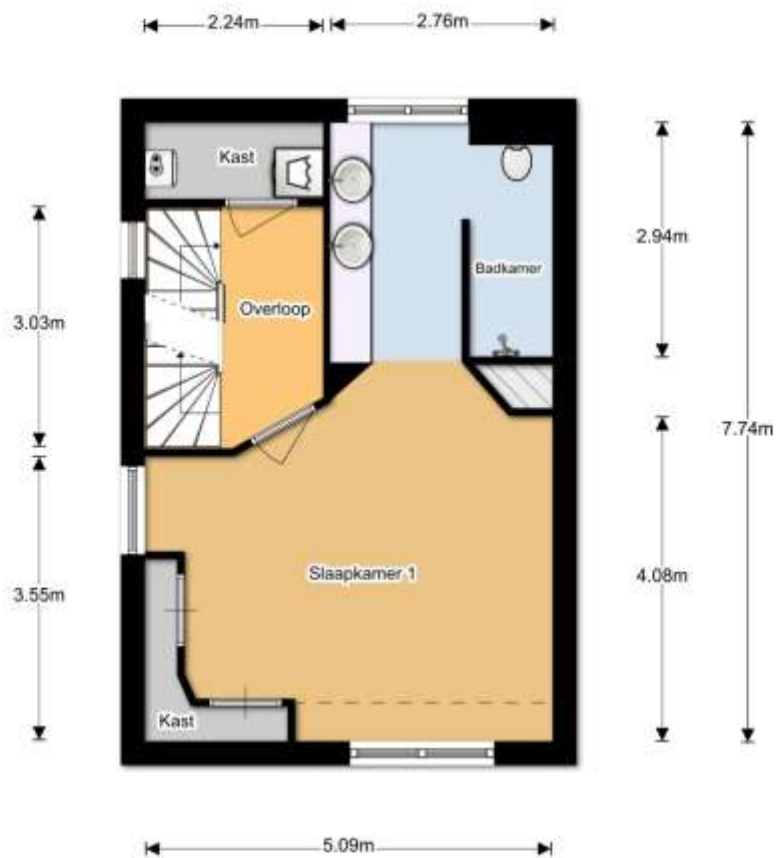


Brussé Vastgoed  
 Nassaulaan 90  
 3116 EX Schiedam  
 Tel: 010 4270454  
 Mob: 0650270908  
[www.brussevastgoed.com](http://www.brussevastgoed.com)  
[info@brussevastgoed.com](mailto:info@brussevastgoed.com)

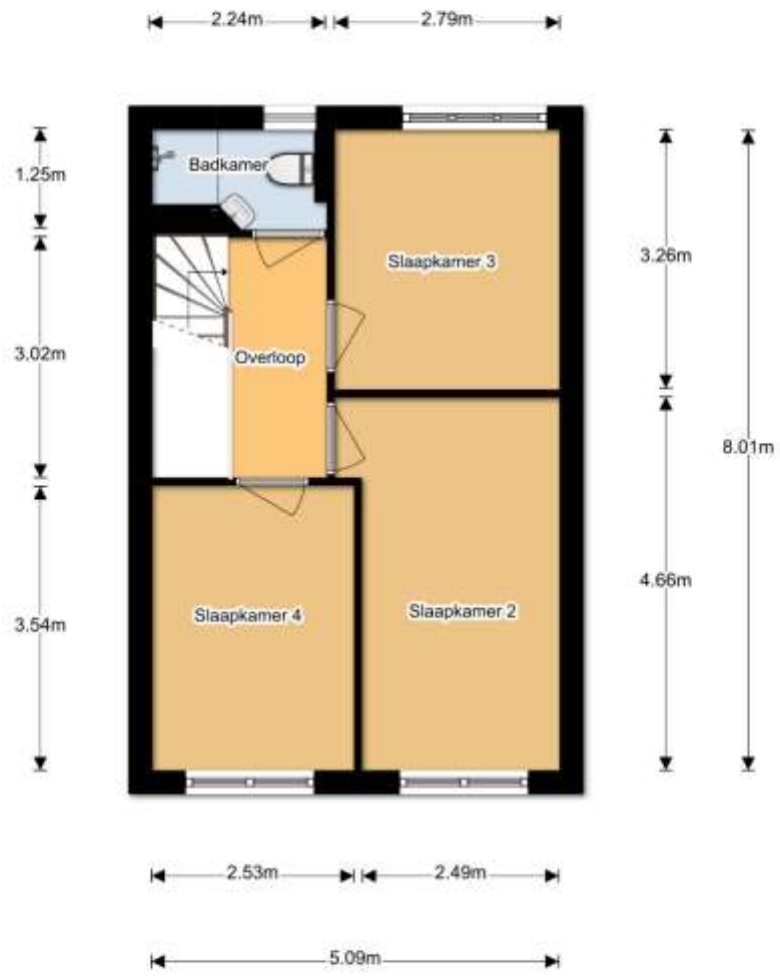


Brussé Vastgoed  
Nassaulaan 90  
3116 EX Schiedam  
Tel: 010 4270454  
Mob: 0650270908  
[www.brussevastgoed.com](http://www.brussevastgoed.com)  
[info@brussevastgoed.com](mailto:info@brussevastgoed.com)





Brussé Vastgoed  
Nassaulaan 90  
3116 EX Schiedam  
Tel: 010 4270454  
Mob: 0650270908  
[www.brusevastgoed.com](http://www.brusevastgoed.com)  
[info@brusevastgoed.com](mailto:info@brusevastgoed.com)



Brussé Vastgoed  
 Nassaulaan 90  
 3116 EX Schiedam  
 Tel: 010 4270454  
 Mob: 0650270908  
[www.brussevastgoed.com](http://www.brussevastgoed.com)  
[info@brussevastgoed.com](mailto:info@brussevastgoed.com)